

BarTender® 2022 wurde entwickelt, um sicheres Drucken überall und jederzeit für jedes Unternehmen zu ermöglichen, und bietet neue, erweiterte Ressourcen für die Integration in Unternehmensumgebungen.

- Drucken Sie mit Print Portal überall, jederzeit und aus jedem Betriebssystem
- Verbinden Sie Labeling- und Unternehmensdaten ganz einfach mit unserem SAP HANA-Datenbankkonnektor
- Drucken Sie schneller mit der neu gestalteten Print Station, die optimierte Abläufe und verbesserte Leistung bietet
- Integrieren Sie den Labeldruck nahtlos in Webanwendungen mit der BarTender REST API



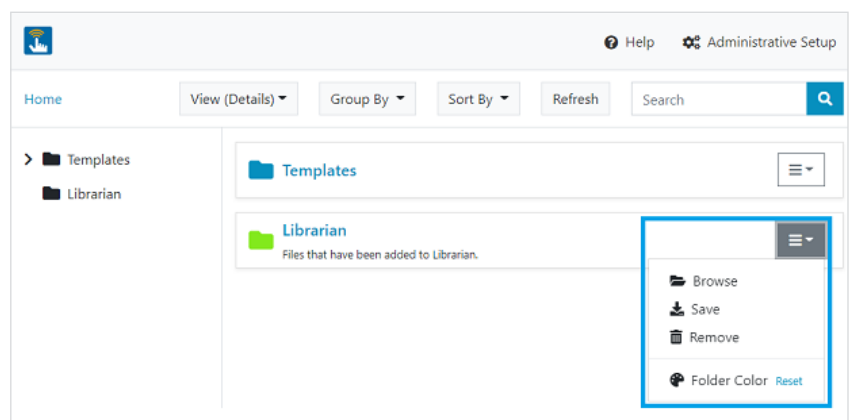
## Neue BarTender REST-API

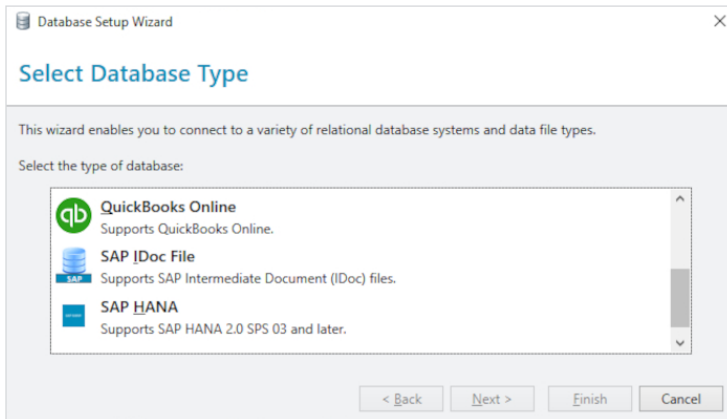
- Greifen Sie über eine RESTful-Webdienst-API auf eine umfangreiche Reihe von BarTender-Aktionen zu, um den Etikettendruck zu automatisieren
- Integrieren Sie BarTender- und Unternehmensanwendungen mit Skriptformaten wie YAML und JSON
- Verstehen Sie anhand der OpenAPI-Dokumentation schnell, wie Sie die BarTender-REST-API verwenden

## Erweiterter Zugriff auf Remote-Druck mit Print Portal

*(Jetzt verfügbar in Professional, Automation und Enterprise Edition)*

- Finden, wählen und drucken Sie Etiketten von jedem Gerät im Handumdrehen über einen Webbrowser
- Definieren Sie benutzerdefinierte Ordnerbilder und -farben, um das Auffinden von Dokumenten und Etiketten zu vereinfachen
- Erstellen und verwalten Sie detailliertere Benutzerberechtigungen mit erweiterten, detaillierteren Administratorkontrollen
- Suchen und legen Sie Sicherheits- und erweiterte Eigenschaften auf völlig neuen Eigenschaftenseiten fest, die unter Berücksichtigung der Benutzererfahrung entwickelt wurden



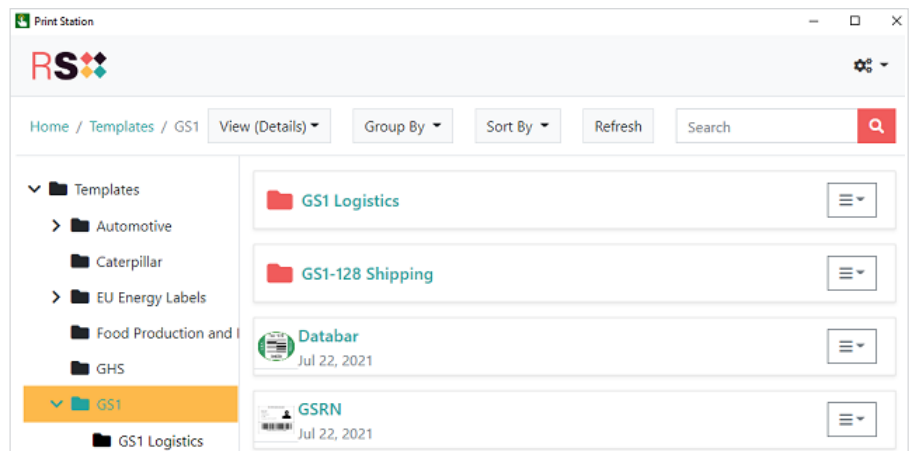


## Neuer SAP HANA-Datenbankkonnektor

- Verbinden Sie das Labeling direkt mit Ihren in SAP HANA gespeicherten Daten
- Greifen Sie in der Cloud oder über lokale Instanzen auf SAP HANA zu
- Unterstützung für SAP HANA 2.0 SPS 03 und höhere Versionen

## Neu gestaltete Druckstation

- Point-and-Click-Drucken: Schnelles Auffinden und Öffnen von Dokumenten, Auswählen von Druckern, Eingeben von Daten und Drucken über die neue, intuitive, moderne Benutzeroberfläche von Print Station – neue Gruppierungs- und Sortieroptionen, die Druckdienstleistern dabei helfen, effizienter zu arbeiten
- Passen Sie das Branding von Print Station mit Ihren eigenen Logos und Farbschemata an, um BarTender nahtloser in Ihre Druckumgebung zu integrieren
- Verwenden Sie Print Station, um auf Dateien zuzugreifen und sie durch Workflow-Stadien zu führen und um BarTender-Dokumente für die Produktion zu überprüfen und zu genehmigen (Enterprise Edition)



## Die wichtigsten Verbesserungen nach Edition

Die Verbesserungen in BarTender 2022 sind in den folgenden BarTender-Editionen verfügbar:

 <b>STARTER</b> EDITION	 <b>PROFESSIONAL</b> EDITION	 <b>AUTOMATION</b> EDITION	 <b>ENTERPRISE</b> EDITION
<ul style="list-style-type: none"><li>Keine Änderungen</li></ul>	<ul style="list-style-type: none"><li>Beinhaltet alle Funktionen der Starter Edition</li><li>Print Portal</li><li>SAP HANA-Datenbankkonnektor zusammen mit Unterstützung für über 20 andere Datenquellen</li><li>Neu gestaltete Druckstation</li></ul>	<ul style="list-style-type: none"><li>Beinhaltet alle Funktionen der Professional Edition</li><li>BarTender REST-API</li></ul>	<ul style="list-style-type: none"><li>Beinhaltet alle Funktionen der Automation Edition</li><li>Integrierte Librarian und Workflow-Unterstützung für Print Portal</li><li>Vollständige Benutzer- und Zugriffssicherheitsunterstützung für Print Portal</li><li>Zentralisierte Protokollierung und vollständige Prüfpfad-Unterstützung für Print Portal</li></ul>

## Systemanforderungen

### Betriebssystem

- Windows 10 und 11
- Windows Server 2022, 2019 und 2016
- 64-Bit (x64)-Editionen
- Möglicherweise ist eine aktive Internetverbindung erforderlich, um Windows-Updates zu installieren

### Festplatte und Arbeitsspeicher (\*Minimum) Vollständige Nutzung der BarTender Suite (64 Bit)

- Speicher: 8 GB RAM
- Festplatte: 20 GB (um ausreichend Speicherplatz für Protokolle bereitzustellen)

### Bildschirmauflösung

- 1024 x 768 (Minimalanforderung)
- 1920 x 1080 oder besser (empfohlen)

### .NET-Framework

- .NET Framework 4.7.2 oder eine neuere Version ist erforderlich
- Das BarTender-Installationsprogramm installiert automatisch alle erforderlichen .NET Framework-Komponenten
- Für die Aktualisierung von .NET Framework kann eine aktive Internetverbindung erforderlich sein

### Datenbank

- BarTender Systemdatenbank, Librarian, History Explorer und Reprint Console erfordern Microsoft SQL Server 2012 oder höher (Express oder Vollversion)

\*(Die empfohlenen Systemspezifikationen sind je nach den spezifischen Details der jeweiligen Installation unterschiedlich.)

Laden Sie BarTender 2022 herunter und sehen Sie sich eine vollständige Liste der Funktionen im Leitfaden „Was ist neu in BarTender 2022? [What's New in BarTender 2021]“ an, den Sie auf [www.SeagullScientific.com](http://www.SeagullScientific.com) finden